



by



Procédure de mise à jour des modem/routeurs PEAB-DSL-RTMD4

1) Décompressez dans un dossier déterminé le contenu du fichier :

TDR4APBENW1_v360C_PB_01A.zip (pour TDR4APBENW1_v360C_PB_01A),

Ainsi que le fichier dsr_tix4_1404.upgrade.zip (pour dsr_tix4_1404.upgrade.bin).

2) Ensuite accédez votre routeur de la façon standard :

Dans la barre d'adresse de votre explorateur internet tapez "http://192.168.1.1" (ou l'adresse définie par vos soins) puis validez.

La page d'accueil s'affiche. Entrez le login et le mot de passe adaptés "Admin" et "Admin" (ou les identifiants définis par vos soins).

3) Dans le choix "**Tools**", choisir "**Update Gateway**"

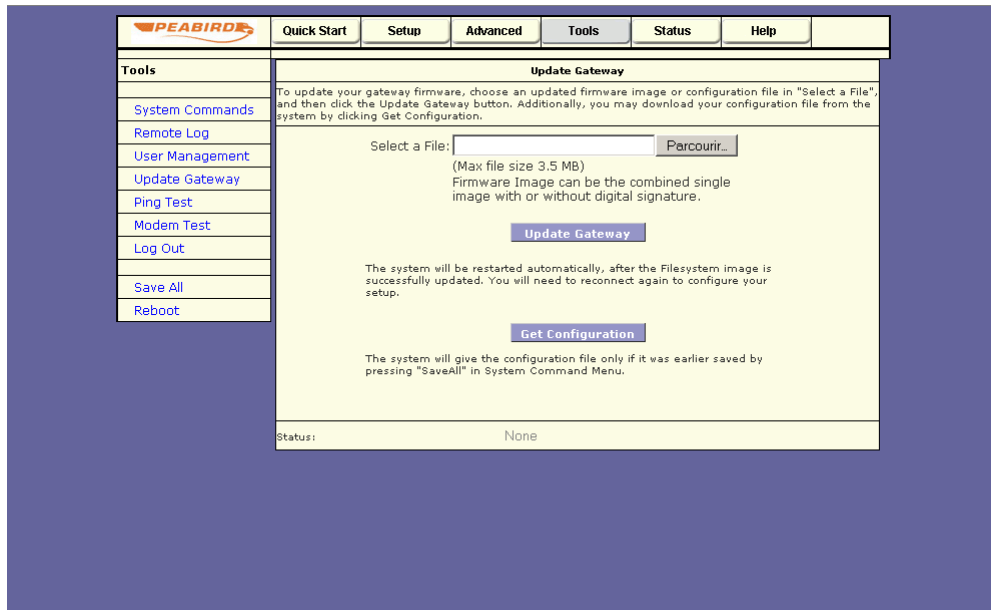
Appuyez alors sur le bouton "**browse**" ("parcourir") et sélectionnez le premier fichier décompressé à l'étape 1 (TDR4APBENW1_v360C_PB_01A).

4) Appuyez ensuite sur le bouton "**Update Gateway**". Un écran va apparaître vous demandant de patienter.

Au bout de quelques dizaines de secondes (jusqu'à trois minutes suivant les matériels), les leds du modem/routeur clignotent. La première partie de votre mise à jour est terminée.

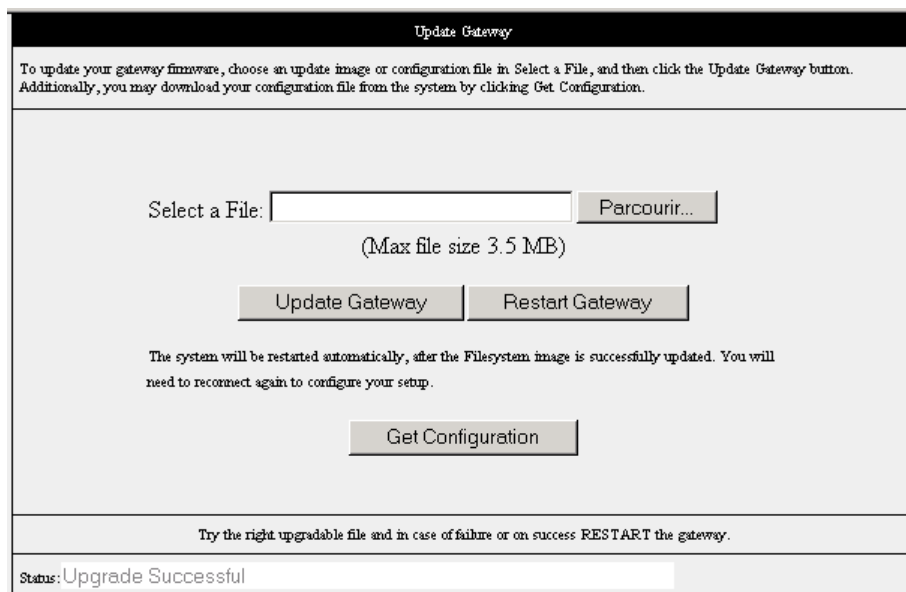
5) Accédez à nouveau à votre routeur de la façon standard (voir point n°2)

6) Dans le choix **“Tools”**, choisir **“Update Gateway”**



Appuyez alors sur le bouton **“browse”** (“parcourir”) et sélectionnez le second fichier décompressé à l’étape 1 (dsr_tix4_1404.upgrade.bin).

7) Appuyez ensuite sur le bouton **“Update Gateway”**. Un nouvel écran va apparaître.



Appuyez alors sur le bouton **“Restart Gateway”**. La mise à jour est terminée.

8) Après avoir redémarré votre modem/routeur, nous vous conseillons d’attendre environ 1 minute pour la reconnection au réseau ADSL.

Attention : il est impératif de ne pas interrompre la procédure de mise à jour en cours. Ceci provoquerait des dégâts irrémediables sur votre modem/routeur.