

## 1 Installation et désinstallation du pilote et de l'utilitaire de configuration

Félicitations pour l'achat de votre matériel Peabird. Suivez exactement les instructions ci-dessous pour une installation optimale.

### 1.1 Installation logicielle de la carte

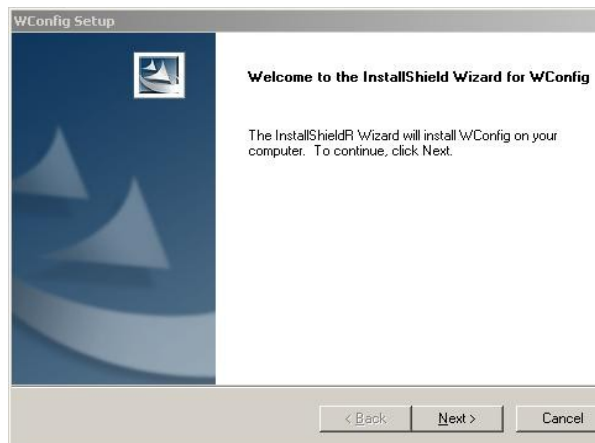
Avant d'installer la carte, il faut d'abord installer le pilote à partir du CD-ROM. Si vous n'avez pas décoché la **Notification d'insertion automatique** cette fenêtre va apparaître automatiquement :



Démarrage automatique de l'installation

Choisissez « **Installation du driver pour PEAB-WL-PCI/AA** »

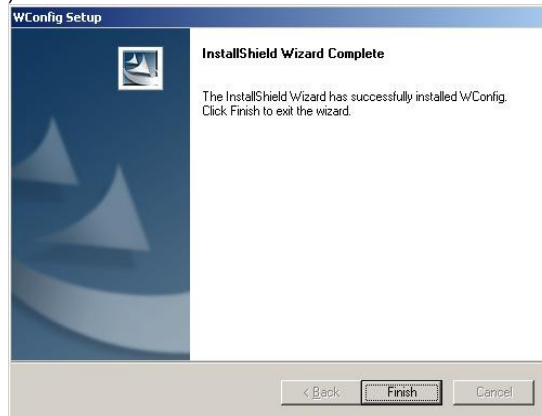
Si vous ne démarrez pas automatiquement par ce menu, allez directement dans le CD-ROM du pilote et double-cliquez sur le fichier **Setup.exe**



Ensuite cliquer sur **Next. ( Suivant )**



Cliquer sur **Yes ( Oui )** pour accéder à l' utilitaire de configuration. Sinon cliquer sur **NO ( Non )** pour annuler ou **Back** pour revenir. Une fois que Windows a fini de copier les fichiers nécessaires, cette fenêtre va apparaître. Cliquer sur **Finish ( Terminer )**.



## 1.2 Désinstallation du pilote et de l'utilitaire

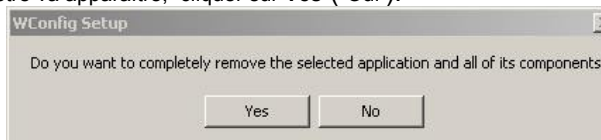
Des installations antérieures ou interrompues peuvent poser des problèmes. Si l'installation est un échec, il vaut mieux complètement désinstaller le pilote et refaire une installation complète.

Recliquer de nouveau **Install 802.11b WLAN Driver and Utility**. Cette fenêtre va apparaître.

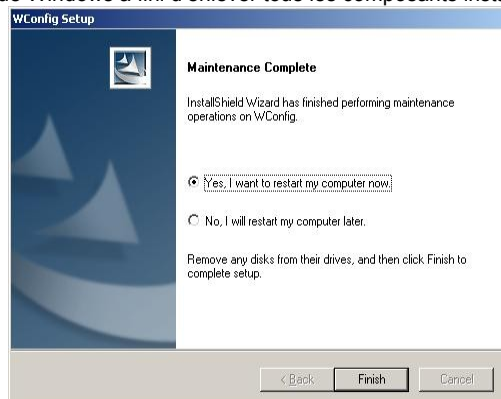
Sélectionner **Remove ( enlever )**



Cette fenêtre va apparaître, cliquer sur **Yes ( Oui )**.



Une fois que Windows a fini d'enlever tous les composants installés, cette fenêtre va apparaître



Cliquer **Finish ( Terminer )**. Windows va redémarrer automatiquement.

Au redémarrage, il faut indiquer la région du canal, en principe si vous êtes en France, il faut choisir France ou Europe si vous êtes dans l'un des départements autorisés (voir le site de l'A.R.T. à ce sujet)



### 1.3 Installation matérielle de la carte

Fermer et débrancher l'ordinateur. Ouvrir le boîtier. Repérer un port PCI libre. Enficher la carte sur ce port PCI. Refermer le PC et relier l'antenne dipôle en la vissant. Rebrancher avant de redémarrer.

Si vous devez réinstaller le logiciel il faut désinstaller le pilote et tout réinstaller.

### Support Technique

Support technique et derniers drivers sur notre site : [www.peabird.com](http://www.peabird.com)

Consultez également la FAQ (Foire Aux Questions) avant d'envoyer un e-mail à [support@peabird.com](mailto:support@peabird.com) La réponse s'y trouve probablement.

### Mentions légales:

#### CE MARK WARNING

Ce produit est référencé en classe B d'émissions radio. Dans un environnement domestique il peut provoquer des interférences radio, auquel cas l'utilisateur devra prendre les mesures adéquates.

#### Notes réglementaires.

##### Wireless LAN, santé et autorisations d'utilisation.

De l'énergie electro-magnétique radio est émise des dispositifs sans fil. Ces niveaux d'énergie sont cependant bien inférieurs à ceux émis par d'autres dispositifs sans fil comme par exemple les téléphones GSM. Les dispositifs Wireless LAN sont jugés sans danger par les standards de santé et les recommandations des principales organisations. L'utilisation des ces dispositifs est cependant restreinte dans certains environnements ou situations particulières :

- à bord d'avions
  - dans des environnements en présence d'explosifs
  - dans le cas où d'autres dispositifs sans fil peuvent provoquer des interférences ou une gêne
- Dans le cas de règlements spécifiques concernant les dispositifs sans fil, merci de demander une autorisation préalable à leur usage: Aéroports, hôpitaux, usines chimiques, pétrolières etc..., bâtiments privés.

#### Restrictions à l'exportation.

Ce produit utilise des algorithmes de cryptage qui peuvent être restreints à l'exportation dans certains pays, en dehors des USA et du Canada, sans autorisation préalable du Département du Commerce Américain.

© 2003 – Earthcom-Networks Corp.